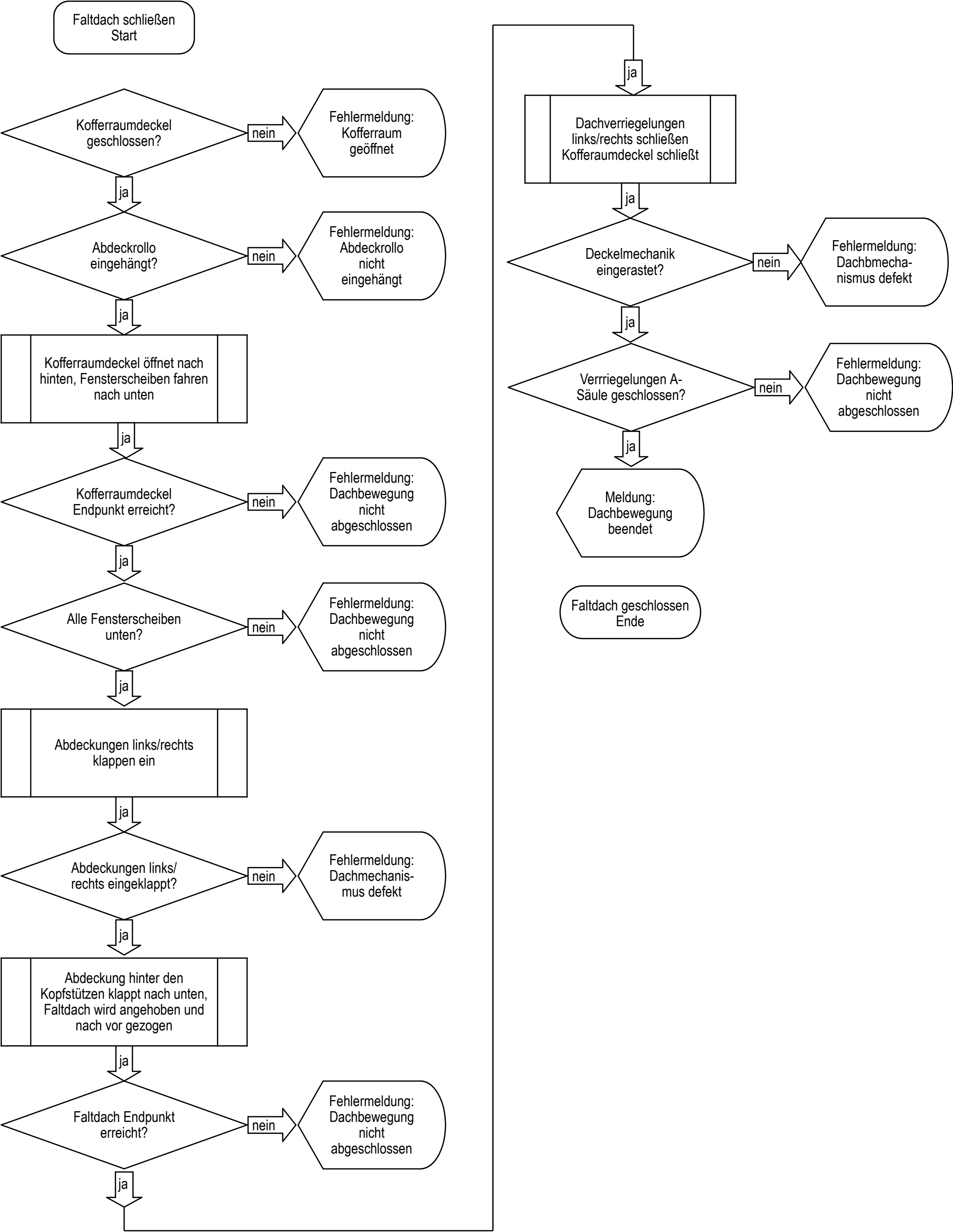


## Peugeot 307CC, Ablaufdiagramm Öffnungsvorgang des Faltdaches



Peugeot 307CC, Ablaufdiagramm Schließvorgang des Faltdaches



11 Sensoren bzw. Mikroschalter melden den Status der Dachbewegung; alle Mikroschalter sind Schließer, d. h. im aktivierten Zustand fließt Strom.

Dokumentation der Positionen in der Reihenfolge des Öffnungsvorganges:

Kofferraum offen/geschlossen: Kofferraumschloss

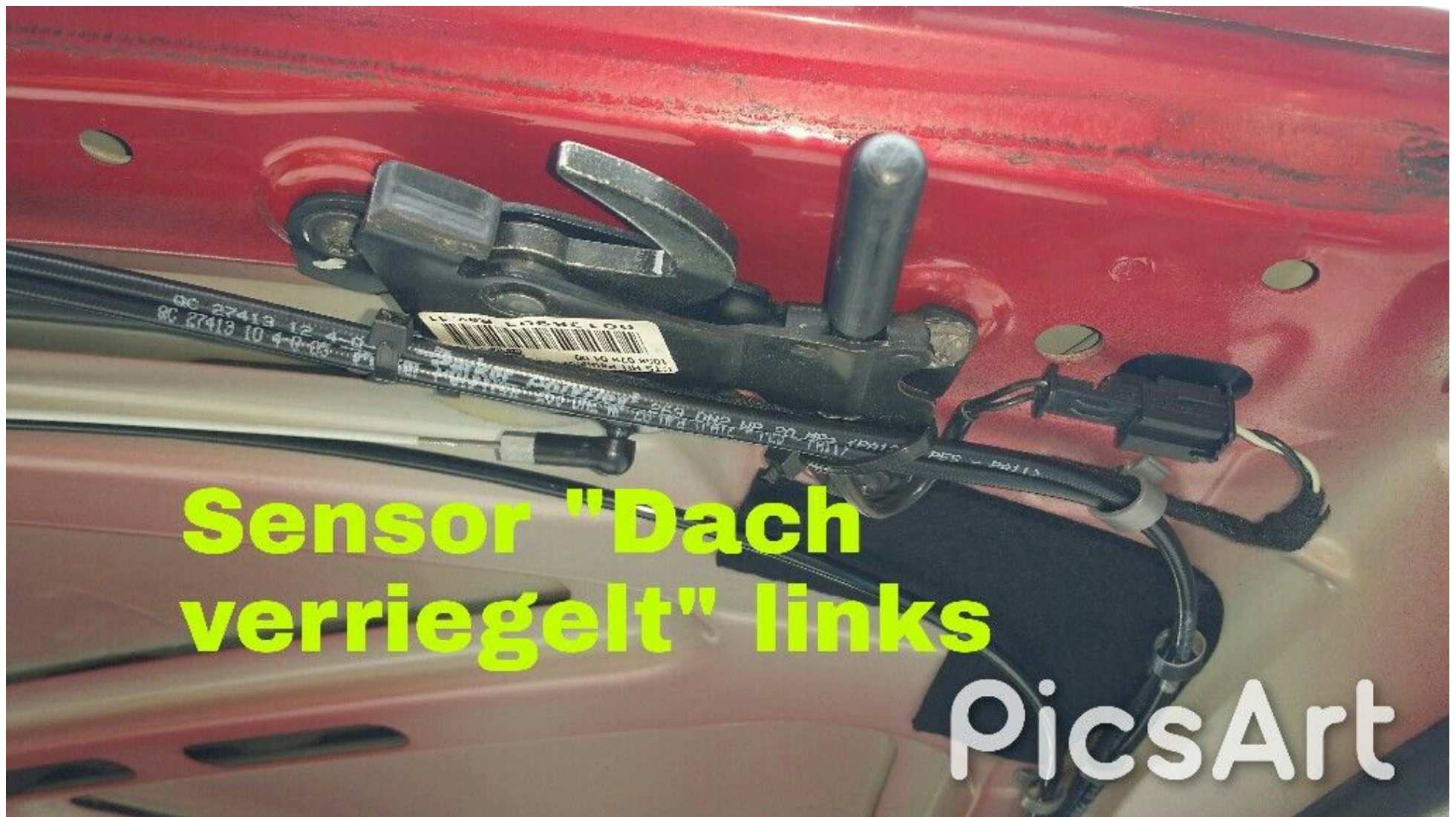
Abdeckrollo eingehängt: 1 Mikroschalter im Rolloeinhängehaken links im Kofferraum (kein Foto)

Kofferraumdeckel Endpunkt erreicht: 2 links innen im Kofferraum über der Heckleuchte





Verriegelungen links/rechts zur A-Säule offen? **3** und **4** Zwei Mikroschalter in den Verriegelungsschlössern an der Dachvorderseite (diese Mikroschalter sind in Serie geschaltet)





Abdeckungen links/rechts ausgeklappt? **5** und **6** Zwei Mikroschalter an der Kofferraum-Öffnungsmechanik





Faltdach Endpunkt erreicht? 7 Mikroschalter unter der Dachmechanik linke Fahrzeugseite





Kofferraummechanik links/rechts eingerastet? **8** und **9** Mikroschalter in der Schließmechanik an der linken und rechten Seitenwand des Kofferraums





**Dokumentation der Positionen in der Reihenfolge des Schließvorganges:**

Kofferraum offen/geschlossen: Kofferraumschloss

Abdeckrollo eingehängt: **1** Mikroschalter im Rolloeinhängehaken links im Kofferraum (kein Foto)

Kofferraumdeckel Endpunkt erreicht: **2** links innen im Kofferraum über der Heckleuchte





Abdeckungen links/rechts eingeklappt? **3** und **4** Zwei Mikroschalter an der Kofferraum-Öffnungsmechanik



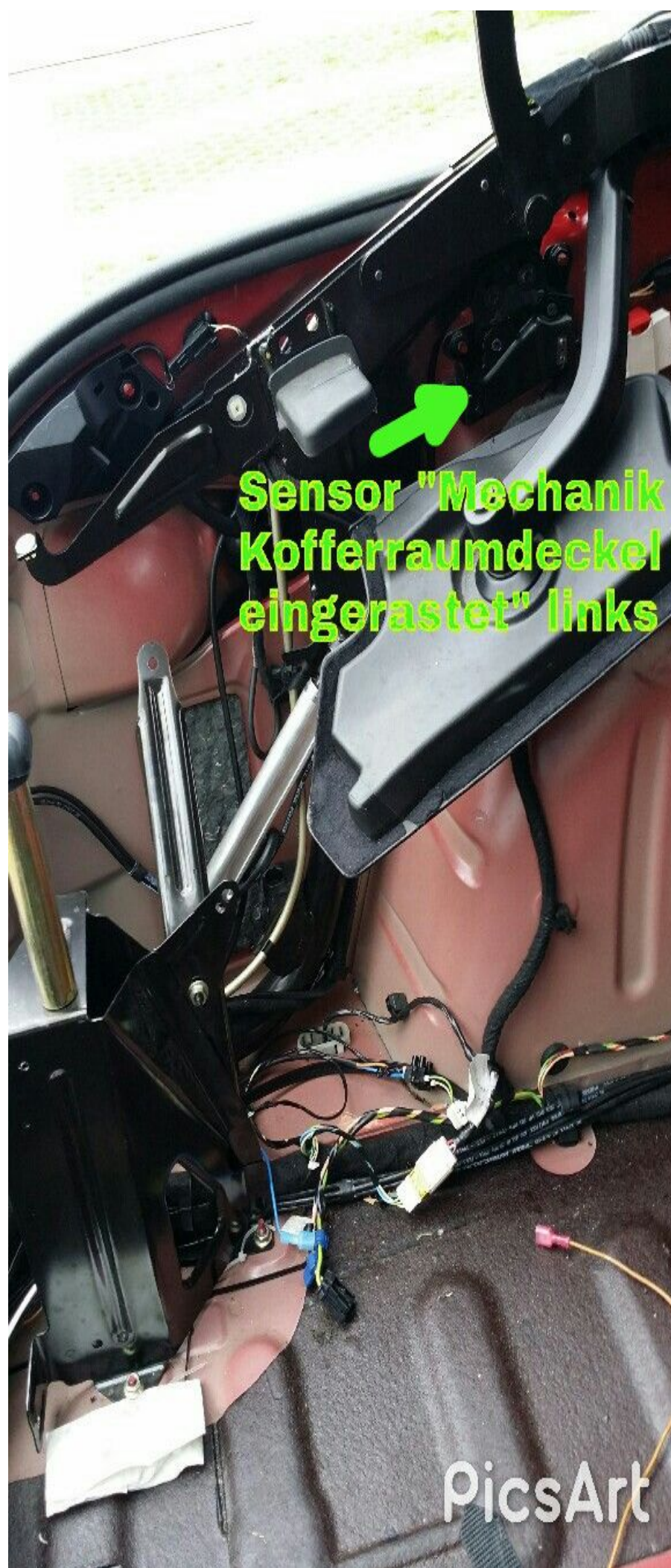


Faltdach Endpunkt erreicht? **5** Mikroschalter im Gegenstück des Schließhakens links an der A-Säule



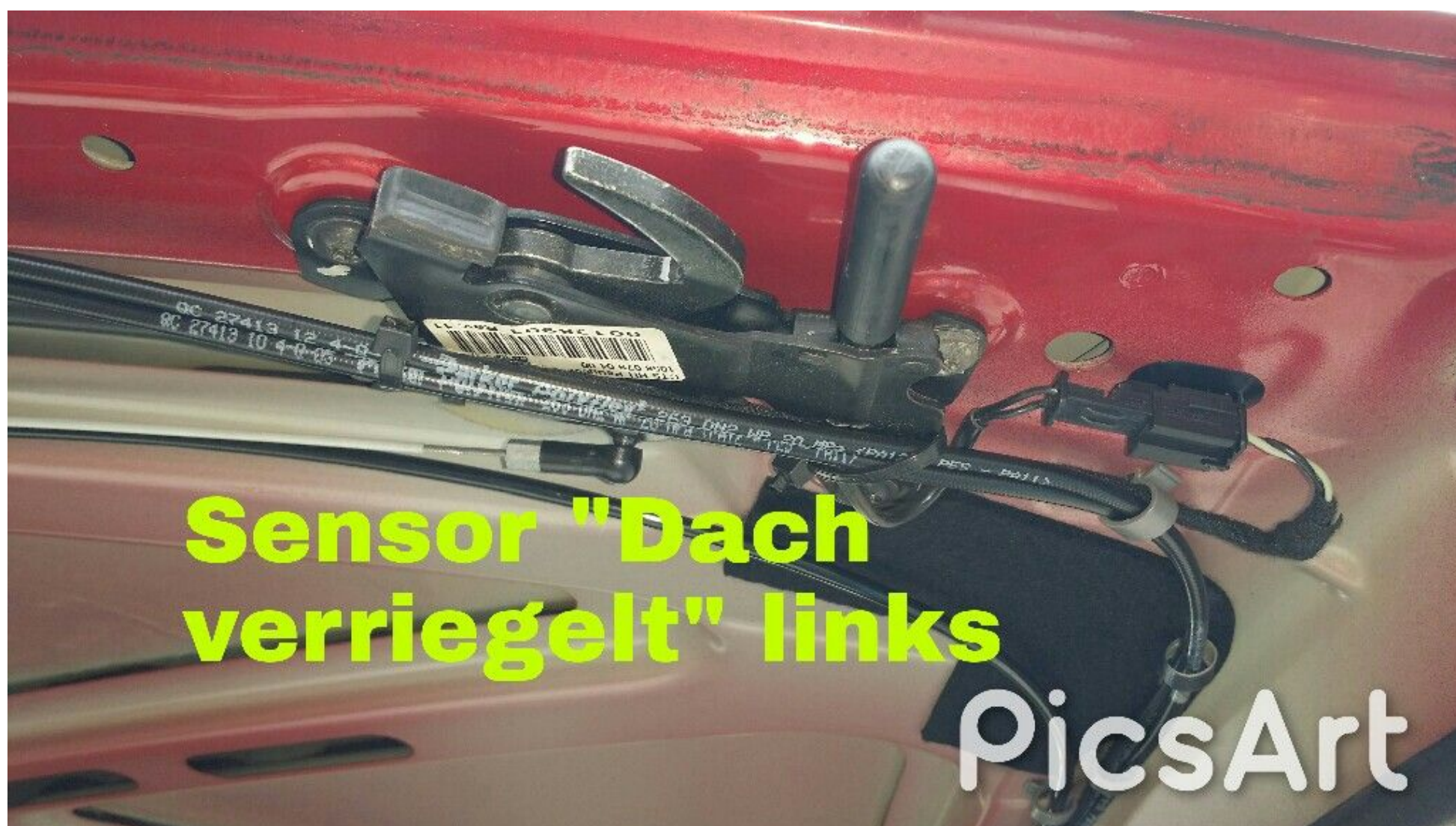


Kofferraummechanik links/rechts eingerastet? **6** und **7** Mikroschalter in der Schließmechanik an der linken und rechten Seitenwand des Kofferraums





Verriegelungen links/rechts zur A-Säule geschlossen? **8** und **9** Zwei Mikroschalter in den Verriegelungsschlössern an der Dachvorderseite (diese Mikroschalter sind in Serie geschaltet)





Position der Hydraulikpumpe und des Steuergeräts:

