

308 cc Batterie ausbauen (by Bongji)

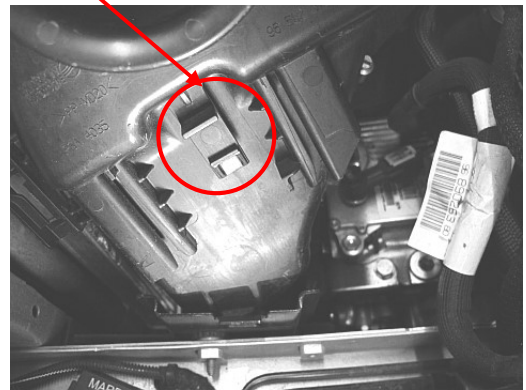
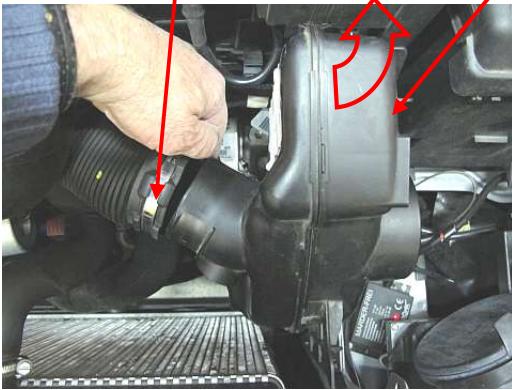
Den "Sound Optimizer"/Ansaugschalldämpfer ausbauen.



1) Abschrauben

2) Lasche

3) nach oben abziehen



Den Deckel über den Grobsicherungen abnehmen.



Den Stecker zum "[Batterieüberwachungsmodul](#)" abziehen.



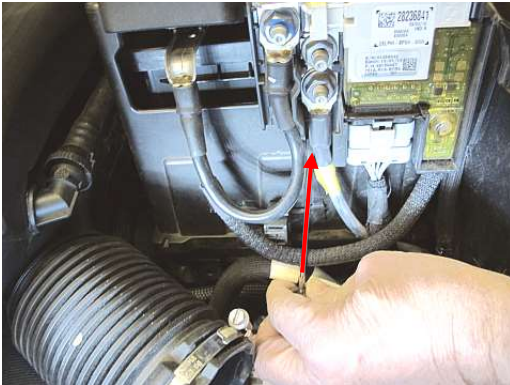
Das Grobsicherungsmodul nach oben abziehen; **zwei Clipse**:



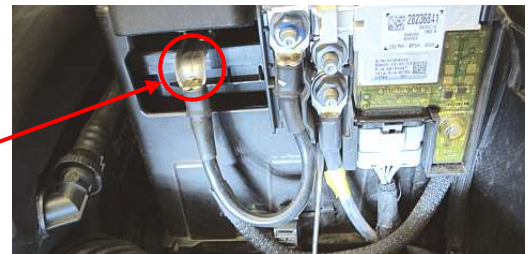
auch auf diesen Stecker (Abgänge der seitlichen Sicherungen) achten, aber nicht lösen

links (Fahrtrichtung) ...

Das Grobsicherungsmodul bildet mit dem Batterie-Überwachungsmodul eine Einheit



... und vorn (versteckt)



Jetzt den Plus eines "Bypass-Akkus" an das Pluspol Kabel, und den Minus des "Bypass-Akkus" irgendwo an Masse (am besten am Motor) anschließen.
(Wie beim Überbrücken einer leeren Batterie mit einem Starthilfe-Kabel).
Es kann ein kleiner Akku, z. B. ein Scooter-Akku sein.

*Wenn man auf diesen Bypass-Akku verzichtet, muss man daran denken, dass sich die Türen und der Kofferraum nicht mehr öffnen lassen und nach dem Batteriewechsel die Fenster neu initialisiert werden müssen. Auch die "angelernten" Parameter der Motorelektronik gehen verloren.
Und: die Batterie erst ca. 5 min. nach dem Ausschalten der Zündung abklemmen. Warum? Peugeot empfiehlt das so.*

Die Regel

"Minus zuerst abklemmen"

kann und muss jetzt hier nicht eingehalten werden! *)

Das Pluskabel von der Batterie abklemmen und mit dem Sicherungs-Modul zur Seite schwenken..
Aufpassen, dass das "Starthilfe-Kabel" nicht abrutscht!

Die Bordelektronik jetzt wird vom "Bypass-Akku" am Leben gehalten.

Das Minuskabel von der Batterie abschrauben.

Jetzt kann die Haube, die über die Batterie gestülpt ist, weggenommen werden.

Zuletzt den Akku abschrauben.

Beim Wiedereinbau den Stecker zum "Batterieüberwachungsmodul" nicht vergessen und auch den Stecker hinten am Grobsicherungsmodul checken!

**) Warum gibt es diese Regel überhaupt: Wenn man mit einem Werkzeug am Batterie-Pluspol hantiert und dabei mit dem Werkzeug gleichzeitig an Masse kommt, fließt ein riesiger Strom von Plus nach Masse. Wenn das am Minus-Pol passiert geschieht gar nichts, dann der ist ja auch mit Masse verbunden. Und wenn man nach Abnehmen des Minuspols danach mit dem Werkzeug gleichzeitig Plus und Masse berührt, geschieht auch nichts, denn Minus ist nun nicht mehr mit Masse verbunden.*