

Mittelarmlehne 308 CC  
(by Bongji)

*Für den Ausbau der Armlehne werden nur Standardwerkzeuge benötigt.  
Für die Reparatur des Einrastmechanismus benötigt man ein paar Spezialwerkzeuge,  
aber deren Anschaffung ist schon nach der ersten Reparatur mehr als amortisiert.*

**Die Mittelarmlehne ausbauen**



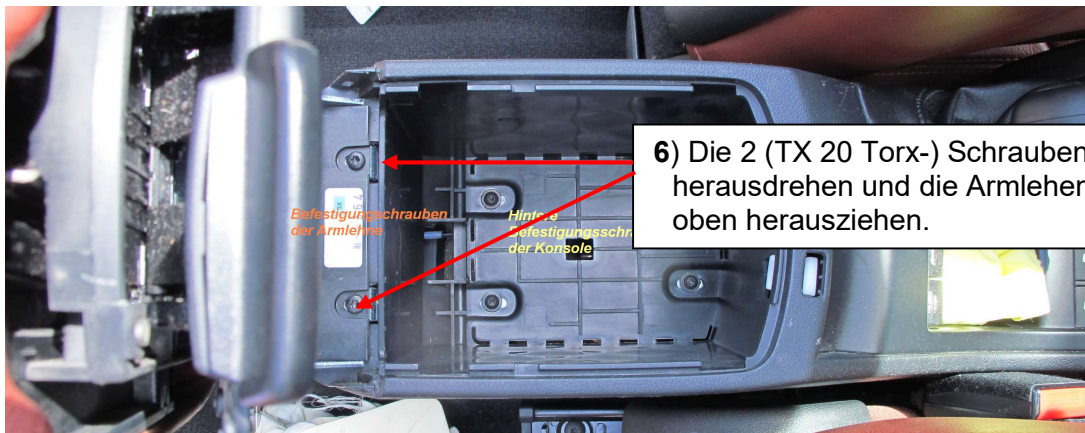
**(Soweit muss man übrigens verfahren, um an die Handbremsenverstellungsschraube zu gelangen)**

## Mittelarmlehne 308 CC (by Bongi)

- 5) Die Armlehne hochklappen, und den "Topf" nach oben herausziehen (4 Clipse)



- 6) Jetzt sind die 2 Befestigungsschrauben der Armlehne zugänglich



### Die Mittelarmlehne zerlegen

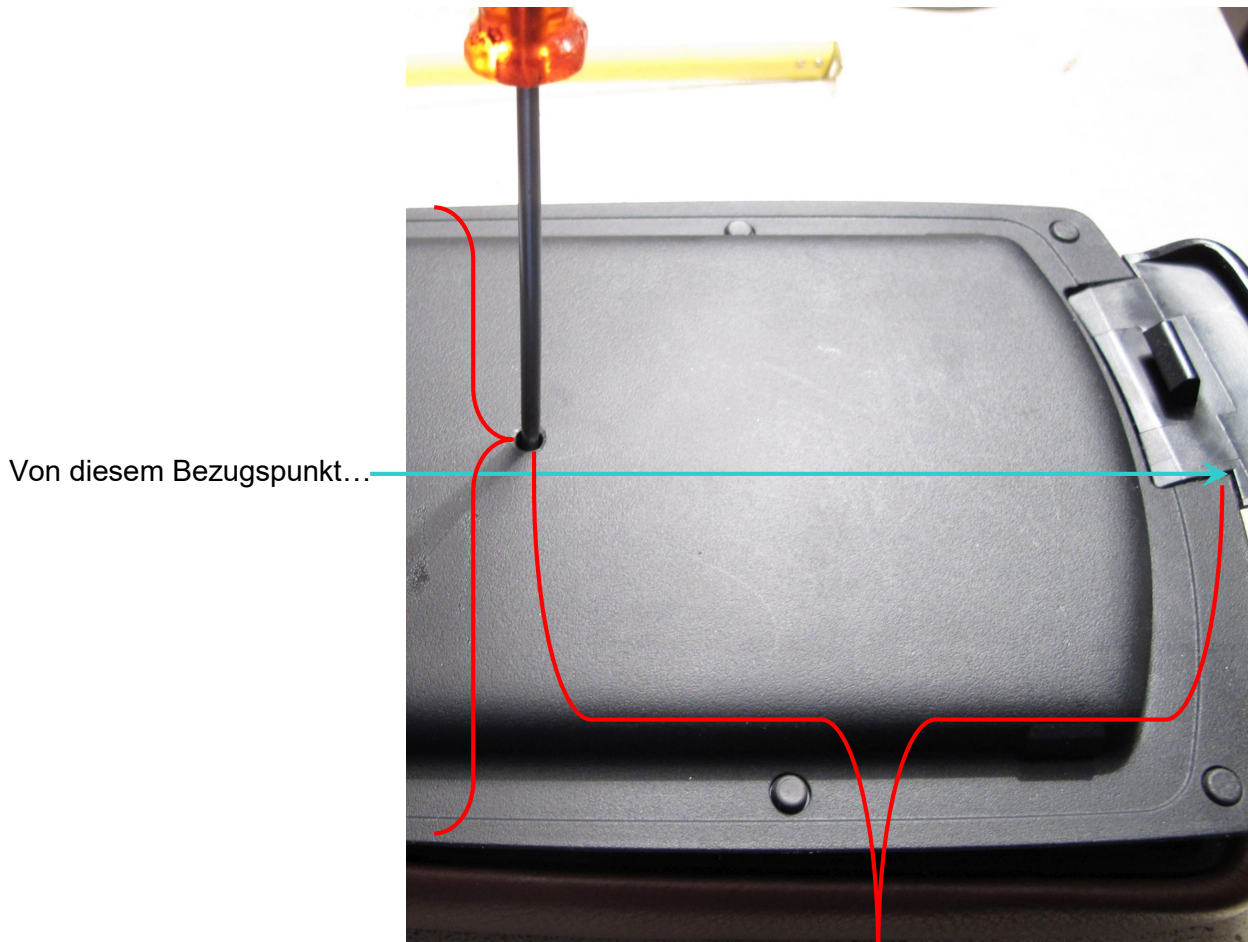
Im nächsten Schritt geht es darum, das Armpolster (mit der Gleitschiene) vom restlichen Teil zu trennen. Das ist eine mühsame Angelegenheit und bedarf etwas Geduld. Benötigt wird ein abgewinkelter Torx Schlüssel.

Es geht darum, diese 2 **schlecht zugänglichen Torx Schrauben** zu lösen. Hier im Bild sind sie bereits durch Sechskant Schrauben ersetzt worden damit der Zusammenbau (und die evtl. spätere Demontage) einfacher wird.



Mittelarmlehne 308 CC  
(by Bonggi)

Es spricht aber auch nichts dagegen, einfach ein Loch in die Platte zu bohren, um sich Zugang zu der schwierigsten Schraube zu verschaffen.



... genau 131 mm in der Mitte der (Kunststoff) Platte.

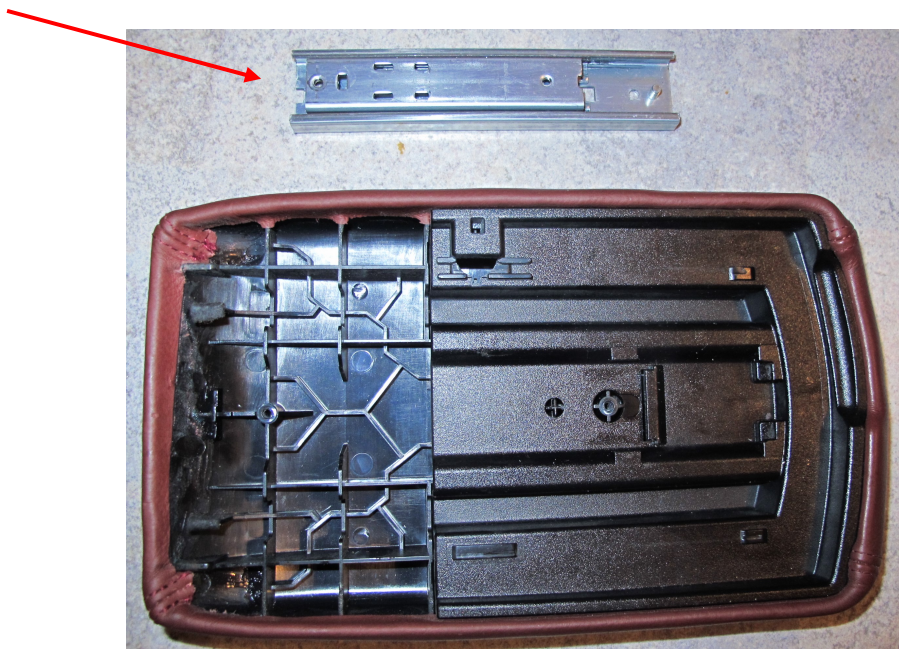
Mittelarmlehne 308 CC  
(by Bongji)

Hier sind die 2 Teile getrennt. An diesen Stellen waren sie zusammen geschraubt.



Auf diesem Bild sieht man auch schon den Grund für den Ausfall der Arretierungen: Zwischen den Gleitschienen hat sie sich gelöst.

Die Gleitschiene vom Armpolster abschrauben (2 Schrauben).



Mittelarmlehne 308 CC  
(by Bongji)

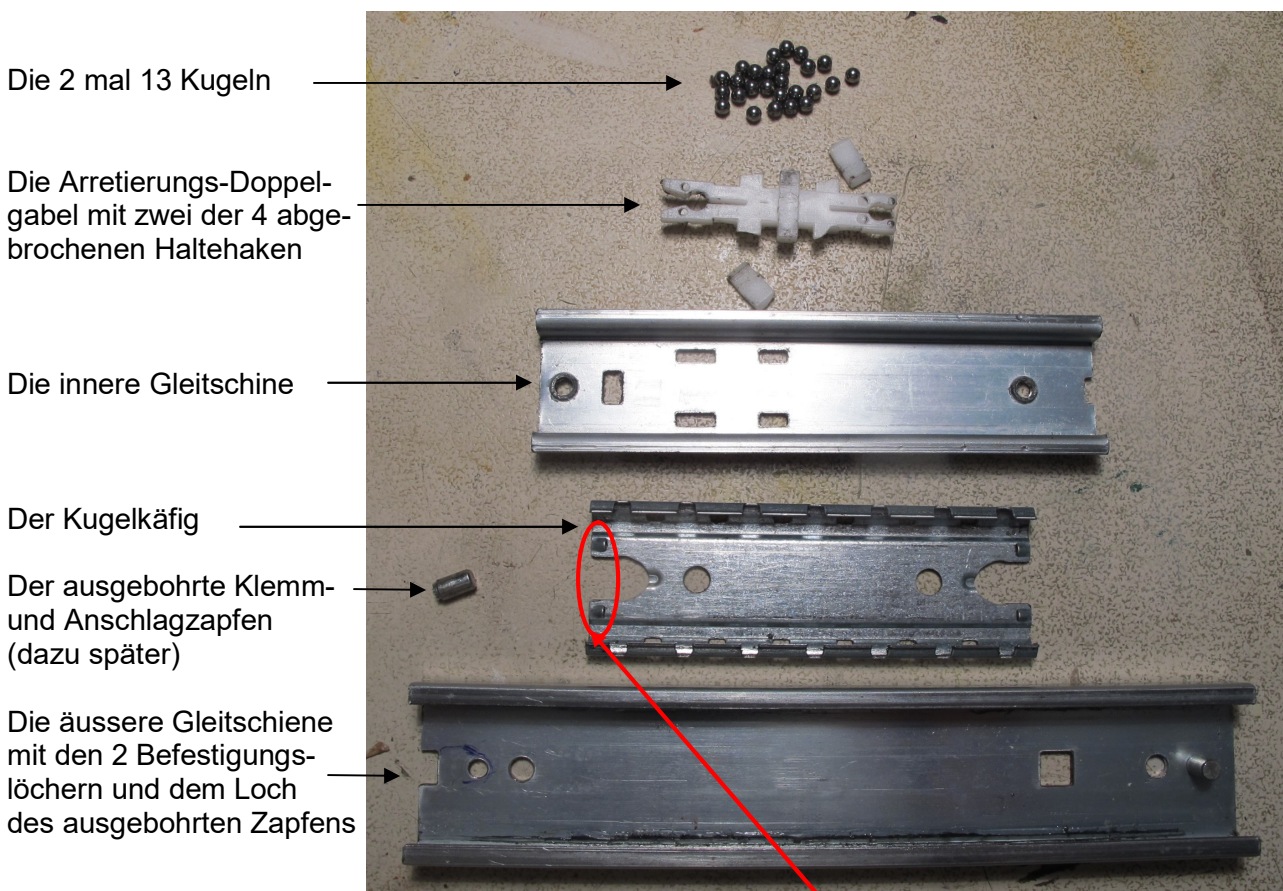
Hier sieht man jetzt das Problem mit der Arretierung im Detail. Die weisse Plastikgabel, die über dem Zapfen links (und analog rechts) einrastet dürfte gar nicht sichtbar sein, sondern müsste in den 4 Längsschlitzen eingehakt sein. Die Haken sind abgebrochen.



Um das zu korrigieren ist Feinarbeit nötig:

- 1) Einen der eingieteteten Zapfen ausbohren (und behalten!)
- 2) Die innere Gleitschiene herauschieben.  
**Achtung:** Jetzt fallen die (26) Kugeln mit ihrem Führungskäfig heraus.

Hier zuerst die "Explosionszeichnung" der Einzelteile.

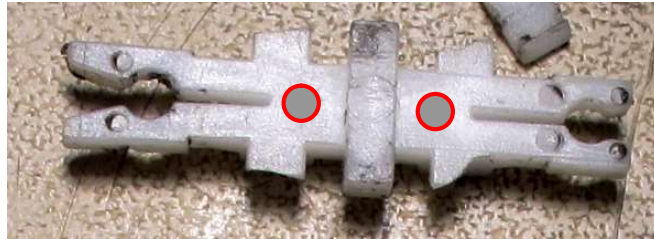


Zum Zerlegen der Gleitschiene müssen auf einer Seite die Sicherungen eingedrückt werden. Beim Widerzusammenbau braucht es sie aber nicht mehr, weil die Anschlagzapfen genügen.

Mittelarmlehne 308 CC  
(by Bonggi)

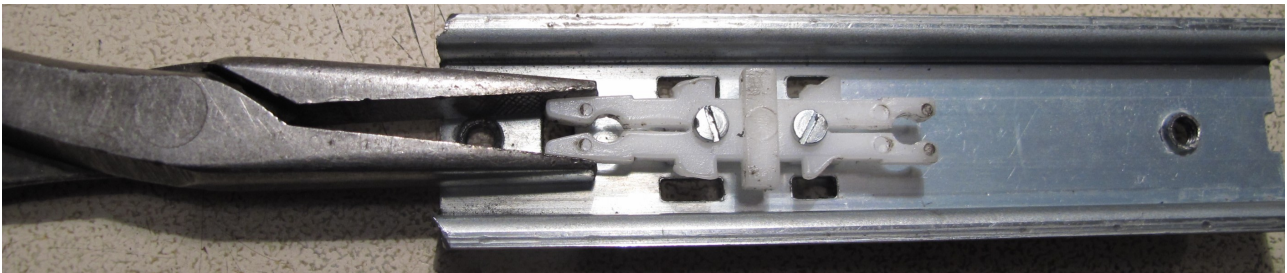
In den nächsten Schritten wird die Plastikgabel an der richtigen Stelle der 4 Langlöcher mit 2 kleinen Schrauben, am besten M 2.3, bis M 2.6 angeschraubt.

3) an den eingekreisten Stellen 2 Löcher für (M 2.3 bis M 2.6 ) Schrauben bohren

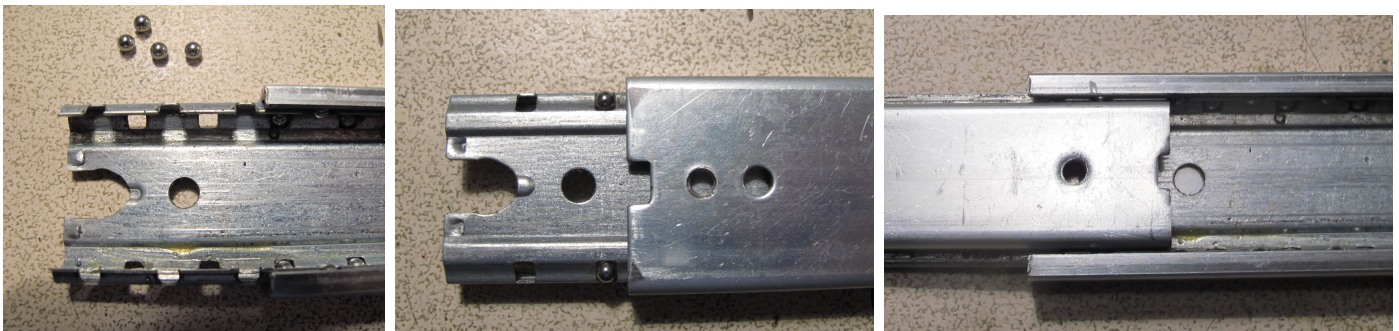


4) Zwei Gewinde M 2.3 (M 2.6) in die Gleitschiene bohren und das Plastikteil **exakt (!)** an der ursprünglichen Stelle befestigen.  
Statt die Schrauben auf der anderen Seite mit Kontermuttern sichern besser die Schrauben vernieten.

**Tip: Wenn die Gabel-Enden ausgeleiert sind (das Einrasten zu weich ist):  
Mit einer Zange zusammen drücken und mit einem Heissluftföhn erwärmen, sodass die Gabeln wieder etwas strammer werden.**



5) Alle Gleitschienen Teile wieder miteinander vereinigen. Dazu die äussere Schiene und den Kugelkäfig Millimeter um Millimeter einschieben und dabei jeweils ein Kugelpaar mit einfügen. Dabei muss man das Schienenpaar nach jedem Kugelpaar drehen, sodass der Kugelkäfig abwechselnd mit den inneren und äusseren Kugelpaaren bestückt wird. Danach die innere Schiene einfügen



Mittelarmlehne 308 CC  
(by Bonggi)

6) Bleibt noch der Klemm- und Anschlagzapfen. Dazu eine M 3 Senkschraube verwenden.

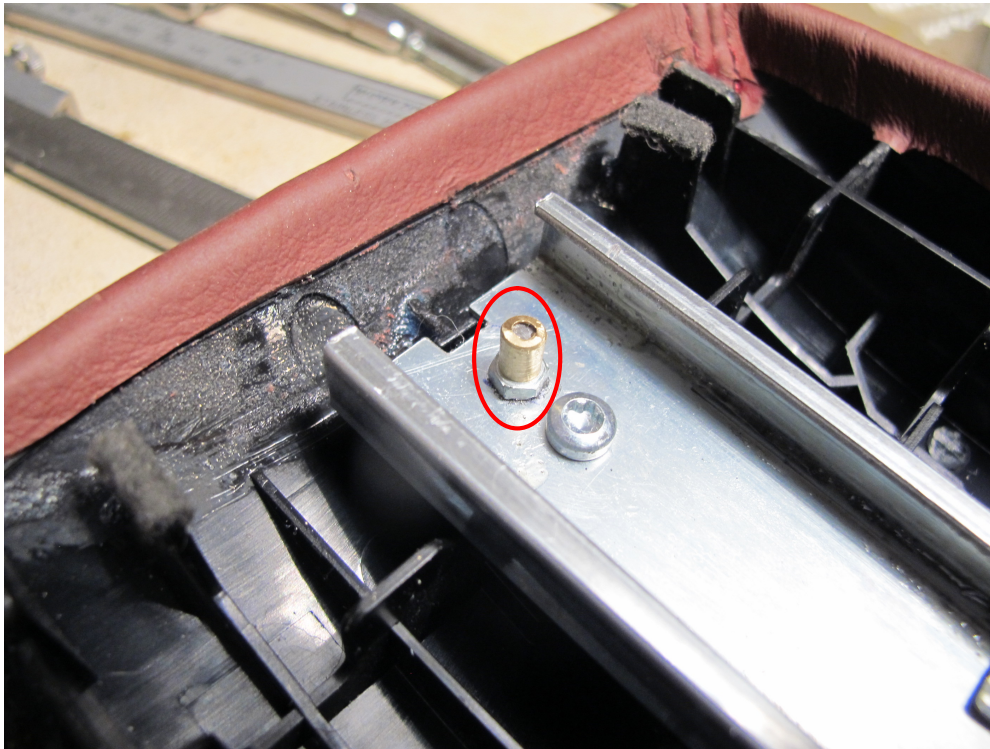
Jetzt gibt es 2 Varianten.

- a) Die Schraube mit einer Mutter sichern und dann einen Zapfen mit M 3 Innengewinde aufschrauben,  
oder
- b) Den Zapfen ohne Mutter direkt anschrauben.

Für den Zapfen gibt es wieder 2 Varianten.

- a) Den ausgebohrten Zapfen wieder verwenden, indem man ein M 3 Innengewinde hineinarbeitet,  
oder
- b) einen neuen Zapfen mit Innengewinde nehmen, aber dazu einen etwas dickeren, am besten 4.5 bis höchstens 5 mm Durchmesser nehmen, denn meistens ist die Arretierung mit der Zeit etwas schwach geworden.

In jedem Fall ist es **wichtig**, die Höhe des Zapfens einzuhalten, damit die innere Gleitschiene darüber gleiten kann.



7) Die restlichen Arbeiten erklären sich von selbst, wobei das Zusammenschrauben der 2 Armlehnteile am meisten Geduld braucht. Wie eingangs gesagt, wird man die 2 Torx Schrauben tunlichst durch Sechskantschrauben ersetzen. **Wichtig:** Sie müssen unbedingt gleich lang sein wie die Torx Schrauben, sonst blockieren sie die Gleitschiene.

**Und wenn die Plastikgabel total dahin ist?**

Dann hilft nur eins: Das Armpolster blockieren.

Unter dem Plastik der Armlehne befindet sich ein Metallstreifen. In diesen kann man ein M4 Gewinde schneiden und eine Schraube hineindreihen. Am besten nicht ganz in der Mitte, denn der Metallstreifen gabelt sich dort.



An die zwei Taster für die Dach- und Fensterbetätigung kann man dann immer noch gelangen.